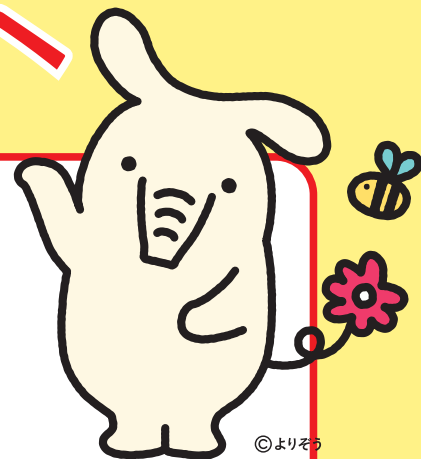


JAのキャッシュカード等をお持ちの皆さまへ



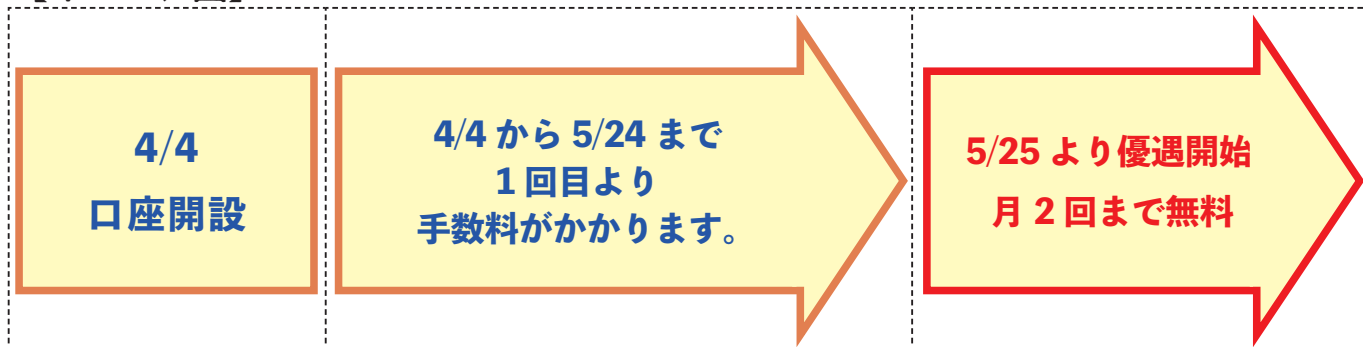
提携 ATM の入出金手数料・JA ネットバンクの振込手数料が月 2 回^(注1)まで無料^(注2)です。

(注1) 当月 25 日から翌月 24 日の期間にお取引された回数となります。

(注2) 対象口座は個人のお客様で当座貯金一般、普通貯金（一般・総合・営農）となります。

(注3) 当 JA で初めてお取引される方につきましては、お取引開始月の翌月 25 日より優遇が受けられます。

【イメージ図】



JAバンクのATM利用手数料は今までどおり「無料」です。

A T M ご利用手数料一覧

ー J A キャッシュカード入出金利用時間・手数料一覧表ー

(ご利用 1 回あたり / 消費税込)

ご利用時間		J A バンク	三菱 UFJ 銀行	セブン 銀行	ローソン 銀行	イーネット ATM	提携銀行	ゆうちょ 銀行	
お預 け入 れ	平日	8:00 ~ 8:45	無料	—	220 円	220 円	220 円	—	220 円
		8:45 ~ 18:00	無料	—	110 円	110 円	110 円	—	110 円
		18:00 ~ 21:00	無料	—	220 円	220 円	220 円	—	220 円
	土曜	8:00 ~ 9:00	無料	—	220 円	220 円	220 円	—	220 円
		9:00 ~ 14:00	無料	—	110 円	110 円	110 円	—	110 円
		14:00 ~ 21:00	無料	—	220 円	220 円	220 円	—	220 円
	日曜・祝日	8:00 ~ 21:00	無料	—	220 円	220 円	220 円	—	220 円
お支 払い	平日	8:00 ~ 8:45	無料	110 円	220 円	220 円	220 円	※	220 円
		8:45 ~ 18:00	無料	無料	110 円	110 円	110 円	※	110 円
		18:00 ~ 21:00	無料	110 円	220 円	220 円	220 円	※	220 円
	土曜	8:00 ~ 9:00	無料	110 円	220 円	220 円	220 円	※	220 円
		9:00 ~ 14:00	無料	110 円	110 円	110 円	110 円	※	110 円
		14:00 ~ 21:00	無料	110 円	220 円	220 円	220 円	※	220 円
	日曜・祝日	8:00 ~ 21:00	無料	110 円	220 円	220 円	220 円	※	220 円

令和 4 年 4 月 1 日現在

- 稼働時間は A T M により異なります。詳しくは、お近くの J A または、ご利用 A T M の掲示等でご確認ください。
 - ご利用手数料は自動的に貯金口座より引き落としされます。なお、残高照会はいつでも無料です。
 - イーネット A T M はファミリーマート・ポプラ等のコンビニエンスストアに設置されています。
 - コンビニエンスストア（ファミリーマート等）の一部の店舗においては、A T M が設置されていない場合、金融機関が直接 A T M を設置している場合、他 A T M 運営会社の A T M が設置されている場合等がございます。詳しくはご利用の A T M の掲示等でご確認ください。
 - 1 月 2 日、1 月 3 日の手数料は、祝日と同じ手数料となります。
 - 12 月 31 日については、キャッシュカード発行の支店にお問い合わせください。
 - ※については、ご利用金融機関による所定の手数料となります。
- 提携銀行：M I C S（全国のキャッシュサービス）マークのある金融機関
ゆうちょ銀行：すべての A T M

詳しくは、本支店窓口までお気軽にお尋ねください。